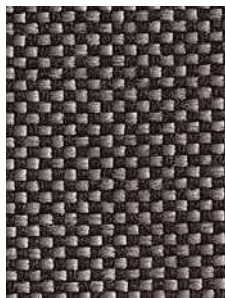


# Upholstery

## ESD2



Antracite - Anthracite 1601



Nero - Black

1654

**Composizione:** 99% Polipropilene, 1% Carbonio  
**Peso:** Gr. 320/mtl  
**Abrasione:** UNI EN ISO 12947:2000 oltre 30.000 cicli Martindale  
**Solidità luce/colore:** UNI EN ISO 105-B02 Xenotest – Livello 5  
**Ignifugicità:** I – Classe 1, EN 1021 Part 1 e 2, UK – BS 5852  
 Le proprietà ignifughe sono intrinseche nella fibra e non da trattamenti aggiuntivi  
**Manutenzione:** Pulizia con aspirapolvere. Lavaggio con spugna umida e sapone neutro. Macchie con smacchiatore a secco

**Composition:** 99% Polypropylene, 1% Carbon  
**Weight:** Gr. 320/mt  
**Abrasion:** UNI EN ISO 12947:2000 more than 30.000 Martindale cycles  
**Color/Light solidity:** UNI EN ISO 105-B02 Xenotest – Level 5  
**Approvals:** I – Class 1, EN 1021 Part 1 and 2, UK – BS 5852  
 The flame-retardant properties are inherent to the fiber and are not provided by additional treatments  
**Maintenance:** Clean with vacuum cleaner. Wash with wet towel or sponge and mild soap solution. For stains use a dry stain removal

## ESD5



Blu - Blue

1506



Rosso - Red

1501

**Composizione:** 65% Cradura, 14% Lana vergine certificata, 10% Redesigned Lenzing FR, 8% PES, 3% fibre metalliche  
**Peso:** 450/mtl  
**Abrasione:** UNI EN ISO 12947-2 oltre 500.000 cicli Martindale  
**Solidità luce/colore:** UNI EN ISO 105/B02 – Livello 6/7  
**Ignifugicità:** EN 1021-1-2, BS 5852-0-1, UNI 9175 Classe 1 IM  
**Manutenzione:** Pulizia con aspirapolvere. Lavaggio con spugna umida. Macchie con smacchiatore a secco.

**Composition:** 65% Cradura, 14% certified virgin wool, 10% Redesigned Lenzing FR, 8% PES, 3% Metal fibers  
**Weight:** 450/mt  
**Abrasion:** UNI EN ISO 12947-2 more than 500.000 Martindale cycles  
**Color/Light solidity:** UNI EN ISO 105/B02 – Level 6/7  
**Flammability:** EN 1021-1-2, BS 5852-0-1, UNI 9175 Class 1 IM  
**Maintenance:** Clean with vacuum cleaner. Wash with wet towel or sponge and mild soap solution. For stains use a dry clean remover.

# Material

## PU-SOFT ESD



Nero - Black

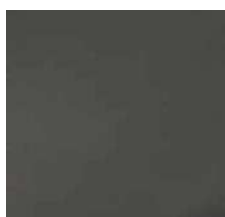
BLK-ESD

**Poliuretano integrale/Carbonio**  
 Potenziale di eliminazione dell'ozono ODP = 0  
 Prodotto in assenza di CFC/HCFC  
**Manutenzione:** Pulizia e lavaggio con spugna umida e detersivi neutri di uso quotidiano. Sanificazione possibile anche con prodotti clinico/ospedalieri

**Integral polyurethane/Carbon**  
 Ozone Depleting Potential ODP= 0  
 Produced in absence of CFC/HCFC  
**Maintenance:** Clean and wash with wet towel and neutral detergents of daily use. Sanitizing may be obtained with hospital/clinic cleaning agents



## PU-SOFT TOUCH ESD



Nero - Black

BLK

**Poliuretano integrale/Carbonio**  
 Potenziale di eliminazione dell'ozono ODP = 0  
 Prodotto in assenza di CFC/HCFC  
**Manutenzione:** Pulizia e lavaggio con spugna umida e detersivi neutri di uso quotidiano. Sanificazione possibile anche con prodotti clinico/ospedalieri

**Integral polyurethane/Carbon**  
 Ozone Depleting Potential ODP= 0  
 Produced in absence of CFC/HCFC  
**Maintenance:** Clean and wash with wet towel and neutral detergents of daily use. Sanitizing may be obtained with hospital/clinic cleaning agents

